

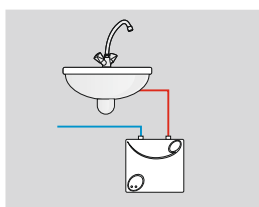
Chauffe-eau électrique instantané

EPO Amicus

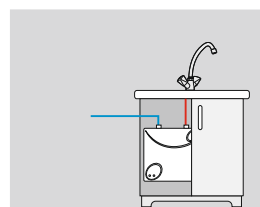
Chauffe-eau le plus souvent utilisé dans l'évier de cuisine.



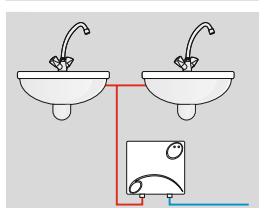
Application



de 4kW

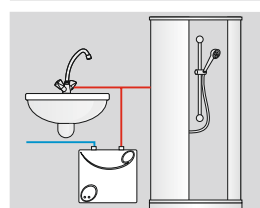


de 6kW



de 4kW

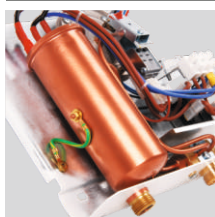
Il est possible d'utiliser une seule prise d'eau au même moment.



de 6kW

Il est possible d'utiliser une seule prise d'eau au même moment. Il faut utiliser un pommeau de douche avec limiteur de débit.

Ses plus grands avantages



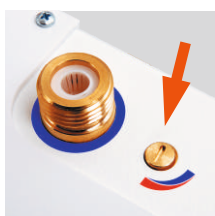
Thermoplongeurs en cuivre

La technologie de la production des éléments chauffants dans les tuyaux en cuivre garantit la longévité de l'appareil et sa protection contre les bulles d'air.



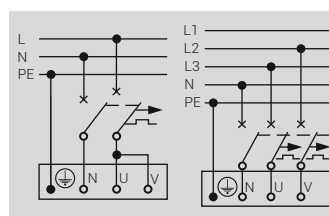
Brise-jet pour col de cygne

Inclus dans l'ensemble il permet de diminuer la consommation d'eau et d'énergie jusqu'à 50%.



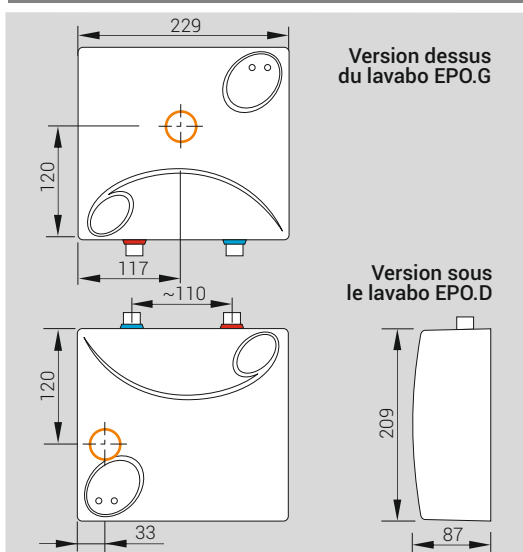
Vanne de réglage

Une vanne régulatrice permet un ajustement optimal du débit d'eau, pour obtenir une température appropriée.



Le corps de chauffe se compose de deux thermoplongeurs qui peuvent être connectés à 1 phase 230V ~ ou à 2 phases 400V 2N ~

Données techniques



A classe d'efficacité énergétique

- le lieu d'introduction du câble électrique
- raccordement d'eau froide
- sortie d'eau chaude

Données techniques

Modèle du réchauffeur		EPO.G / EPO.D Amicus		
Puissance nominale	kW	4	5	6
Tension nominale		230 V ~ ou 400V 2N~*		
Consommation nominale	A	17,4 (8,7)*	21,7 (10,9)*	26,1 (13,0)*
Disjoncteur	A	20 (10)*	25 (16)*	32 (16)*
Section minimale des cordons d'alimentation	mm ²	3 x 2,5 (4 x 1,5)*		3 x 4 (4 x 2,5)*
Rendement pour l'échauffement à 30°C	l/min	1,9	2,4	2,9
Pression de l'eau entrante	Bar	1,2 ÷ 6,0		
Dimensions	mm	209 x 229 x 87		
Poids	kg	~ 2,4		
Raccordement d'eau		M 1/2"		
Distance entre les tubulaires	mm	~ 110		
Niveau de sécurité		IP 24		

(*)* concerne branchement 400V 2n~